

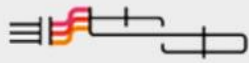
Art Emperor | 22 May 2013

‘香港藝術門：【朱金石：厚繪畫】個展’

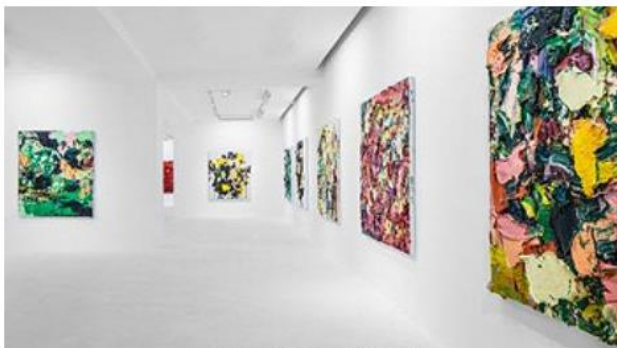
Zhu Jinshi's solo exhibition at Hong Kong Pearl Lam Galleries

<http://artemperor.tw/news/3974>

(Syndicated from the press release)



非池中藝術網
ART EMPEROR



香港藝術門《朱金石：厚繪畫》個展

香港藝術門：【朱金石：厚繪畫】個展

開幕時間：

展期：2013-05-22 - 2013-07-13

展覽地點：藝術門，香港中環畢打街12號畢打行6樓601-605室

開放時間：週一至週六 10am-7pm



讚



傳送



成為你朋友中第一個說這讚的人。

香港－藝術門呈獻中國抽象藝術大師——朱金石在香港的首次重要個展。朱金石於1979年參加了中國首個前衛藝術展《星星美展》，並曾與 Robert Rauschenberg 爭辯抽象表現主義。展覽《朱金石：厚繪畫》由抽象藝術專家、英國國家肖像館 (National Portrait Gallery) 20世紀部策展人 Paul Moorhouse 策展 & #65292; 展出26幅全新滿佈厚重顏料的抽象藝術作品。展覽於即日起展出至2013年7月13日。

在中國文化大革命期間，朱金石積極地參與了當時的地下文藝活動，並在1970年代末作為著名的開創性前衛藝術家群體——“星星藝術家”一員而嶄露頭角，艾未未和馬德生亦是其中主要成員。朱金石在1980年代生活於德國柏林並受到Kandinsky的影響，自此便開始了純粹抽象形式藝術的創作。他& #25237;入於抽象表現主義的潮流並非為了單純仿效西方前輩，而是將中國傳統寫意和水墨畫的特點融入其藝術形式之中。1985年，朱金石曾與正在北京中國美術館舉辦回顧展覽的Robert Rauschenberg就中國抽象藝術進行激烈討論。朱金石試圖解釋抽象表現主義的理論基礎，包括畫筆的運行及它的表現性並 ;非新生事物，而是幾個世紀以來中國美學理論的一部分。朱金石的繪畫是他發自內心的表達方式，同時也滲透著中國傳統文化的韻味，以此成就作品的物質特性。Paul Moorhouse曾把他的繪畫視為交織著繁複體驗的厚重織錦畫。由此可見，畫作的厚度是極為重要的，因為它能將瞬息即逝及虛^{圖 1}；縹緲的感覺賦予有形的軀體。

此次展覽的重點之一是策展人Paul Moorhouse所選的作品《睡蓮》(2006)。其在朱的畫作風格及材質演變中佔據著承前啓後的重要位置，不僅標誌著他向更加大膽和跳躍的色彩運用的進發，亦暗示了與先前作品的關聯。展覽的另一重點是一幅近五米寬的巨幅三聯畫《中風的季節》(2012)，它是藝術家向 253;括北島在內的中國現代詩人致意的作品。詩人北島在1980年代流亡於國外，朱金石與其在柏林結識並成為深交。此作不僅是藝術家生涯中關鍵時期的紀錄，而且交織著他對北島深厚的情誼，以及在創作初始時突聞北島生病而引發的無限感慨。

於此次展覽首次亮相的新作還包括《蜀道難》系列的三幅作品，這個系列是受中國偉大唐代詩人李白（公元701年－762年）同名詩歌激發的靈感，詩中回腸蕩氣地描繪了四川地區山峰之雄偉及河谷之險峻。從畫面邊緣的大片留白可看出中國傳統山水畫的痕跡，明顯區別於他之前將畫布填滿的作品。朱金石這樣評價他的作品：“此三幅畫雖非穿山裂石，卻也利刃斷金，一畫而消萬古愁。”

談到其作品之完成過程是如何顯示著時間、材料和環境的影響，朱金石表示：“作品表層的變化與剛剛完成它時明顯不同，時間賦予了畫作新的生命，仿佛顏料本身是活著和呼吸著的。”

“朱金石是中國當代藝術的卓越代表。他獨具特性的創作方式從他於80年代早期開始創作抽象繪畫時就已顯見。朱金石的繪畫別具一格，但又不失活力。色彩、光線、質地、氛圍，都是讓他的畫作變得生動的重要元素，而正是這些創造性運用，展示了藝術生命的神祕光環”。前英國國家肖像館20世紀部策展人Paul Moorhouse表示。

“我們非常榮幸在藝術門香港舉辦朱金石的首次個展，同時藉此慶祝畫廊成立一週年。在香港逐漸成為亞洲乃至全球的藝術中心之際帶來這位重要藝術家的展覽，意味著藝術門旨在促進東西方藝術交流與對話的道路上的又一座里程碑。朱金石迷人而獨具個性的繪畫作品融匯了東西兩種傳統，並彰顯出未被發掘的中國當代抽象藝術的強大能量。”藝術門國際畫廊總監Althea Viafora-Kress表示。