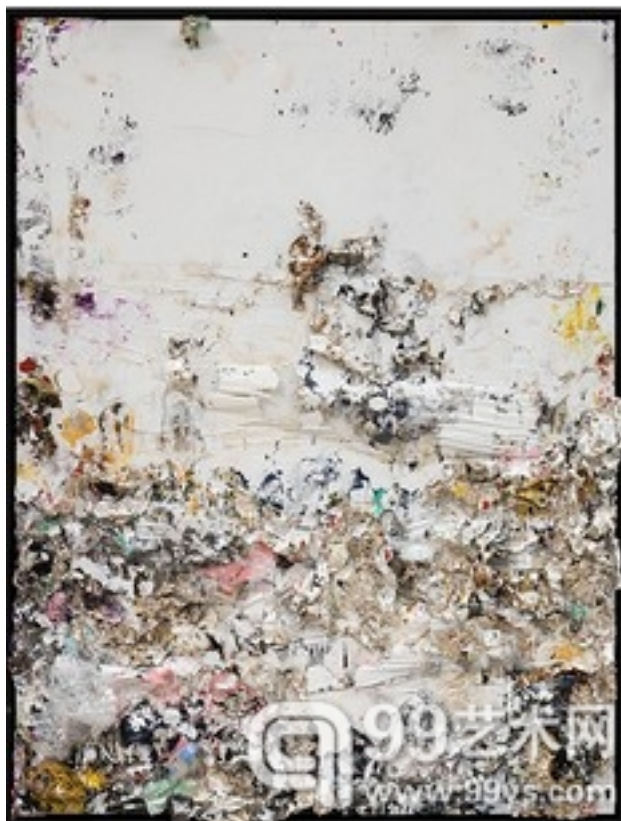


## 周英华历经五十年回归中国和绘画的首个个展开幕

2014-01-06 09:03:59 来源：99艺术网专稿

[只看图片](#)

**导读：**1月份，世界著名高级中餐厅Mr. Chow的老板周英华将于香港艺术门呈献他的首个个展《画家的秘诀》，展览将于1月14日开幕。



春祭1 (2013) 混合媒介：普通颜料、贵金属、垃圾  
96 x 72 in. (243.8 x 183 cm)

周英华在绘画作品中以“英华”署名，此次展览标志着他历经50多年后对中国文化传统的回归。在此期间，周英华已成为美国艺术界的重要人物以及当代艺术收藏家。对于艺术界而言，周英华的作品亦体现了画廊一贯致力于东西方跨文化对话与交流的使命。

《画家的秘诀》将呈献一系列运用各种稀有和日常材料，包括贵金属、垃圾、亚克力颜料和其他现成材料的大型综合媒介作品。周英华认为他的艺术实践与其文化底蕴，以及他与中国复杂而长久的关系有着内在联系。

周英华在很小的时候便被迫离开中国，他的父母在毛泽东发起文化大革命前将他送到英国读书。他的父亲周信芳，中国最著名和最受爱戴的京剧艺术表演大师，在随后的文革期间下落不明。周英华再没见过他的父亲，也只在母亲来学校看望他时，与她有过一次重逢。

周英华的作品反映了不同文化传统对他的影响，以及他作为战后一代的成长经历。他的

作品同时也借鉴了抽象表现主义、色域绘画及其形式的一致性，以及中国山水画的笔墨和书法传统。周英华作品中各种元素的融合并不囿于文化和艺术的影响，而是凸显了艺术家自身的表演和绘画能在大型画布上的完美结合。周英华相信他作品中的每个细节都可以无限放大，并且会反过来形成一个无比强大的整体。在藝術門展出的风格成熟的作品代表了他创作生涯的高峰。

“尽管我在很小的时候就被迫离开中国，但我热爱她，中国的血脉一直存在于我整个生命中。我所做的一切和已完成的事业，都是试图与中国重新连接而付出的努力。我的父亲是一位在戏剧领域卓有成就的伟大艺术家，现在我很高兴能以谦卑和满足的心态重回内心深处一直呼唤的；那就是艺术。”周英华如此谈到。

“一直以来我都对周英华在全球艺术界所扮演的角色充满敬意，很少有人像他一样拥有遍及世界和多元文化的关系纽带。我很高兴能够呈献他期盼已久的，历经50年后对绘画的回归。”藝術門创办人林明珠表示。

展览日期：2014年1月14日 - 2014年3月8日

## 周英华

1939年，周英华出生在上海的一个京剧世家。他的父亲周信芳是中国著名的京剧艺术表演大师，至今仍被奉为国宝级的人物。在他的童年时期，在家庭的关爱和身负盛名的父亲的影响下，周英华培养了对京剧的热情，尤其着迷于父亲所擅长的表演的自发性和创造性。周英华梦想成为一名大的戏剧艺术家。然而，命运却将他引向了不同的方向。

在13岁的时候，周英华被送到英国伦敦。突然间，他失去了他所熟悉的一切，家人，语言，文化，甚至自己的名字。周英华改名为Michael Chow。孤单无助并努力融入异乡世界的“Michael”发觉自己在视觉艺术中找到一丝安慰。在1956年及随后的一年里，周英华分别在圣马丁艺术学院（Saint Martins School of Arts）和密斯房屋与建筑学院（Hammersmith School of Building and Architecture）学习。他感到艺术是一种可以自如地表达自己的语言，儿时作艺术家的梦想也从戏剧转向绘画。虽然一心想成为艺术家，但在那个年代，作为一名中国艺术家，Michael备尝被拒绝和排斥的滋味。随后的十多年间，他一度处境艰难，甚至食不果腹。他清楚地明白自身的才能和内心的渴望，他意识到仅有这些远远不够。世界仍未准备好迎接他的到来。为了生存而忍痛牺牲艺术的Michael于是决定稍作间歇，这一停，便成为一段漫长而深刻的别离。

1968年，Michael在伦敦骑士桥（Knightsbridge）开设了自己的第一家餐厅MR.CHOW並获得了巨大的成功，继而在全球设立多家分店。同时，从为乔治·阿玛尼特别设计的精品店，到他的餐厅和洛杉矶的私邸都充分展现了Michael出色的设计天赋。除此之外，他一直未离开建筑、戏剧和电影等所有创意设计的舞台。同时担任The Broad Museum的理事会成员。

## 艺术门

艺术门由林明珠创立。艺术门透过在香港、上海和于1月17日开幕的新加坡吉门营房画廊空间举办独具匠心的展览，促进东西方的跨文化交流，并在融入到本土的艺术圈的同时吸引更多国际观众。

艺术门透过举办一系列高质素的展览节目，致力推广重新审视中国当代艺术哲学与理念

的中国艺术家，同时亦举办国际著名艺术家的重要展览。艺术门于2013年的强势展览阵容包括Jim Lambie、Yinka Shonibare，朱金石等艺术家的个展。

对比窗（Pearl Lam Design）呈献包括André Dubreuil、Maarten Baas、Mattia Bonetti及Studio Makkink & Bey在内的国际知名及新晋设计师。画廊鼓励他们将在中国五千年的传统艺术与传统工艺制作技术糅合和突破，创作出能反映其在华经历的新作。

（原标题：艺术门呈献：画家的秘诀 周英华历经五十年回归中国和绘画的首个个展）