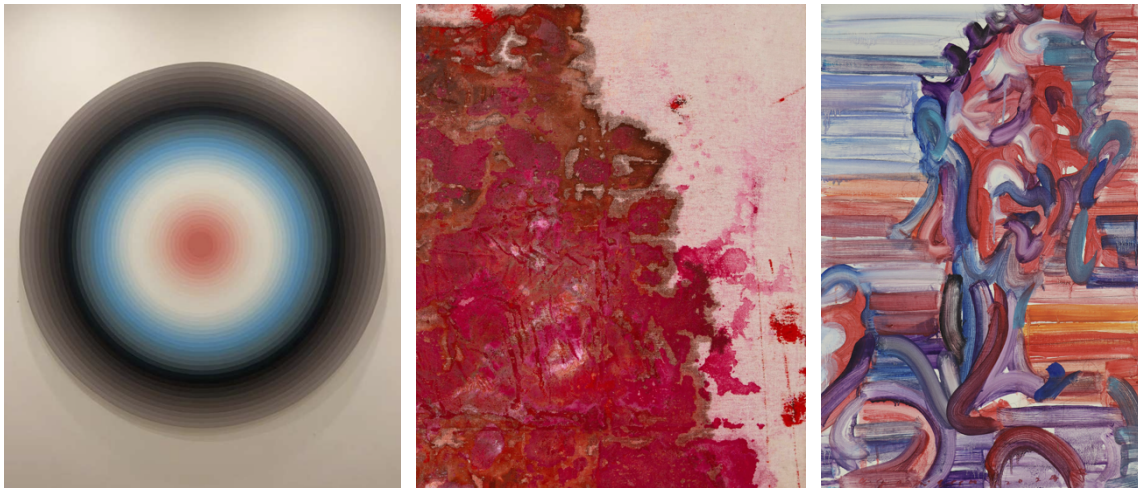


PearlLam Galleries

藝術門將於2024年巴塞爾藝術展邁阿密海灘展會首次亮相

展位 D21

優先預展	2024年12月4日，星期三，上午11時至晚上7時
貴賓預展	2024年12月4日，星期三，下午4時至晚上7時
	2024年12月5日，星期四，上午11時至晚上7時
開幕之夜	2024年12月5日，星期四，下午4時至晚上7時
公眾開放日	2024年12月6日，星期五，上午11時至晚上6時
	2024年12月7日，星期六，上午11時至晚上6時
	2024年12月8日，星期日，上午11時至晚上6時
地點	邁阿密海灘會議中心 1901 Convention Center Drive Miami Beach, FL 33139



左-右: 顏磊 b. 1965, 中國, 彩輪, 2022, 布面丙烯, dia. 150 cm (59 in.)
朱金石 b. 1954, 中國, 琥珀雲霧輕, 2024, 布面丙烯, 100 x 80 cm (39 3/8 x 31 1/2 in.)
江上越 b. 1994, 日本, 彩虹, 2024, 布面油畫, 88 x 59.5 cm (34 5/8 x 23 3/8 in.)

邁阿密—藝術門很高興地宣布將首次參展2024年巴塞爾藝術展邁阿密海灘展會。展覽將於12月4日至8日舉行，旨在呈現一場充滿活力的群展，將亞洲藝術的聲音帶到藝術博覽會的前沿。這次展覽融合了東西方的視角，體現了畫廊在當代亞洲藝術與新觀眾之間架起橋樑的承諾，同時促進東西方之間更深層的连接。

這次策展將挑戰傳統以西方為中心的敘事，展出一系列來自亞洲藝術家的抽象作品，包括江上越、蘇笑柏、顏磊、朱金石和朱佩鴻等。從江上越富有表現力的筆觸、到蘇笑柏細膩且富有雕塑感的作品，藝術門將揭示每位藝術家在個人、歷史和哲學主題上突破抽象界限的不同方式。

在這些藝術家中，蘇笑柏選擇的大漆媒介充滿了中國歷史的韻味。他的作品既享樂又神秘，展現出貝殼般的光澤、柔和的曲線以及磨損的紋理。江上越的筆觸流暢，探討了溝通不良及語言的複雜性。顏磊則解構了中西方流行文化的視覺圖像，挑戰了藝術體系的權力結構。朱佩鴻亦首創「繪畫性雕塑」的概念，並利用虛擬現實技術拓展了抽象繪畫的表現方式。

藝術門在展會上的首次亮相，對「藝匯經線」展區做出了重要貢獻。該展區於2019年在巴塞爾藝術展邁阿密海灘展會上首次推出，主要展出大型作品。其中本年包括朱金石的重要裝置作品。朱金石作為厚塗抽象繪畫和宣紙裝置的先驅，擁有超過四十年的藝術實踐經驗。其作品「半圓船」由三個半圓形的宣紙裝置和圓管鋼架結構組成，形成一個可供觀者通過的宣紙矩陣。這件作品旨在探討當今世界的分裂狀態和脫節現象，並通過宣紙、棉線和細竹的詩意運用，凸顯傳統、自然與現實之間的複雜關係。

朱金石指出：「東方哲學強調象徵團結的圓形，這反映出維護世界和平與秩序的重要性。正如孟子所說：「不以規矩，不能成方圓；不以仁政，不能平治天下」。當今世界已經失去完整的循環，社會秩序屢遭擾亂，衝突逐漸從地區性問題擴展到全球性危機。觀者被邀請思考，自己在一條不統一的道路上行走時的感受。」



朱金石 b.1954, 中國, 睡眠北山, 2017, 布面油畫, 180 x 160 cm (70 7/8 x 63 in.)

「巴塞爾藝術展邁阿密海灘展會對我們來說是一個重要的里程碑，我們很高興能首次在香港以外的全球最具影響力的藝術博覽會之一上亮相，」藝術門畫廊創始人林明珠表示。「我們的展覽旨在通過當代藝術的力量，彌合不同的藝術傳統並促進跨文化交流。我們榮幸能夠將這些藝術家帶到邁阿密，展現他們對抽象藝術的深刻見解、對文化身份及跨國經歷的探索，展現畫廊更廣泛的視野。」

除了畫廊的主要展位，藝術門還設立了一個特別展室，將展示國際知名藝術家塗鴉先生、米高·科爾曼和達米安·埃爾維斯的作品，進一步強調畫廊在不同媒介和風格中表達藝術聲音的多樣性。





關於藝術門

由林明珠女士創立的藝術門畫廊，如今已成為推動亞洲當代藝術發展的重要力量之一。創立於2005年，藝術門在促進東西方國際對話以及跨文化交流上一直扮演著關鍵的角色。

通過對年度展覽計畫認真規劃，藝術門為觀眾呈現美術館級別的高品質展覽，重新審視並挑戰亞洲文化實踐的看法。通過中國和海外藝術家的強力組合，畫廊致力於展覽策劃並注重市場培育。

藝術門畫廊位於香港和上海。不僅擁有國際化的團隊，藝術門的影響力更是遍及全球，參加了科隆國際藝術博會（Art Cologne）、巴塞爾藝術博會（Art Basel）、弗里茲大師展（Frieze Masters）以及西岸藝術與設計博覽會等國際主流藝術展。

關注藝術門

 @pearllamgalleries
 @pearllamgalleries
 @pearllamfineart
 Pearl Lam Galleries

 艺术门
 藝術門
 藝術門畫廊 Pearl Lam Galleries
www.pearllam.com

傳媒垂詢

亞洲：

陳葦殷 / 副總監，公關及市場部
charmaine@pearllamgalleries.com
+852 2522 1428

中國：

黃靈欣 / 公關及社群媒體經理
PR@pearllamgalleries.com
+86 21 6323 1989

英國、美國和其它地區：

Benji Prescott / Scott & Co
benji@scott-andco.com
+44 (0)20 3487 0077